

AMPLIFICATEURS AVEC SOURCES INTÉGRÉES / AMPLIFIERS WITH BUILT-IN SOURCES

DO3-51-2418-AMH02.120R-V190611

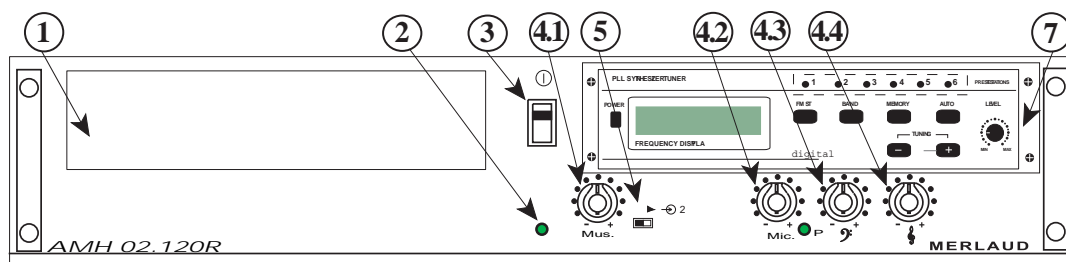
Page 1/2



	<b>AMH 02.120R</b>
Code	2418
Puissance nominale / Nominal Power	120W
Sorties HP / Speakers Line Output	4x100V par télécommandes
Alimentation / Power supply	230/250W
Montage Rack / Rack Mounting	2U-EQGD7762
Dimensions :LxHxP / WxHxD(mm)	440x88x343
Poids / Weight	11Kg

PANNEAU AVANT / FRONT PANEL

Fig :1



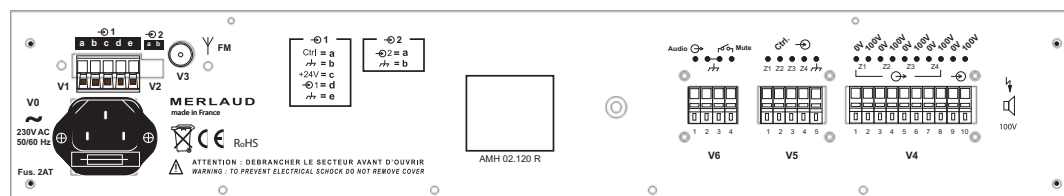
- 1 - Module A : Module Atténuateurs (2280) ou Sources
- 2 - Présence secteur On/Off
- 3 - Interrupteur Marche/Arrêt Alimentation secteur
- 4.1 - Réglage volume musique
- 4.2 - Réglage volume pupitre micro avec Led Priorité
- 4.3 - Réglage des graves
- 4.4 - Réglage des Aigüs
- 5 - Sélecteur Source/Aux
- 7 - Module B (en option sourceTuner STU code : 2427)

- 1 - Module A : Volume Controls module (2280) or Sources
- 2 - Power supply Led
- 3 - Mains On/Off switch
- 4.1 - Music level control
- 4.2 - Paging desk input level control with priority Led
- 4.3 - Bass control
- 4.4 - Treble control
- 5 - Source Aux. input selector
- 7 - Module B (Option : Tuner STU code : 2427)

PANNEAU ARRIERE / REAR PANEL

Fig :2

AMH 02.120R



- V0** - Embase secteur avec fusible 2A (120W)
- V1** - a Entrée Télécommande
- b Masse
- c Sortie +24V 200mA
- d Entrée '1' asymétrique BF+ (0dB)
- e Masse
- V2** - a Entrée '2' asymétrique BF+ (0dB)
- b Masse
- V3** - Prise d'antenne
- V4** - 1 à 8 HP100V zones 1 à 4
- 9-10 Entrée 100V pour Ampli Externe 'Musique'
- V5** - 1 à 4 Télécommandes zones 1 à 4
- 5 Masse
- V6** - 1 Sortie asymétrique BF+ (0dB)
- 2-3 Masse
- 4 Entrée Mute (NO - Mise à la masse)

- V0** - Mains socket with built-in Fuse 2A (120W)
- V1** - a Remote Control Input
- b Common reference
- c Output +24V 200mA
- d Unbalanced audio Input '1' (0dB)
- e Common reference
- V2** - a Unbalanced audio Input '2' (0dB)
- b Master remote control
- V3** - FM antenna socket
- V4** - 1 to 8 100V Speaker Outputs zones 1 to 4
- 9-10 100V Input from External amplifier 'Music'
- V5** - 1 to 4 Remote Control input zones 1 to 4
- 5 Common reference
- V6** - 1 Unbalanced audio Output '1' (0dB)
- 2-3 Common reference
- 4 Mute input (Contact to Ground)

SPECIFICATIONS SUBJECT TO MODIFICATIONS

DOCUMENT NON CONTRACTUEL



**MERLAUD**

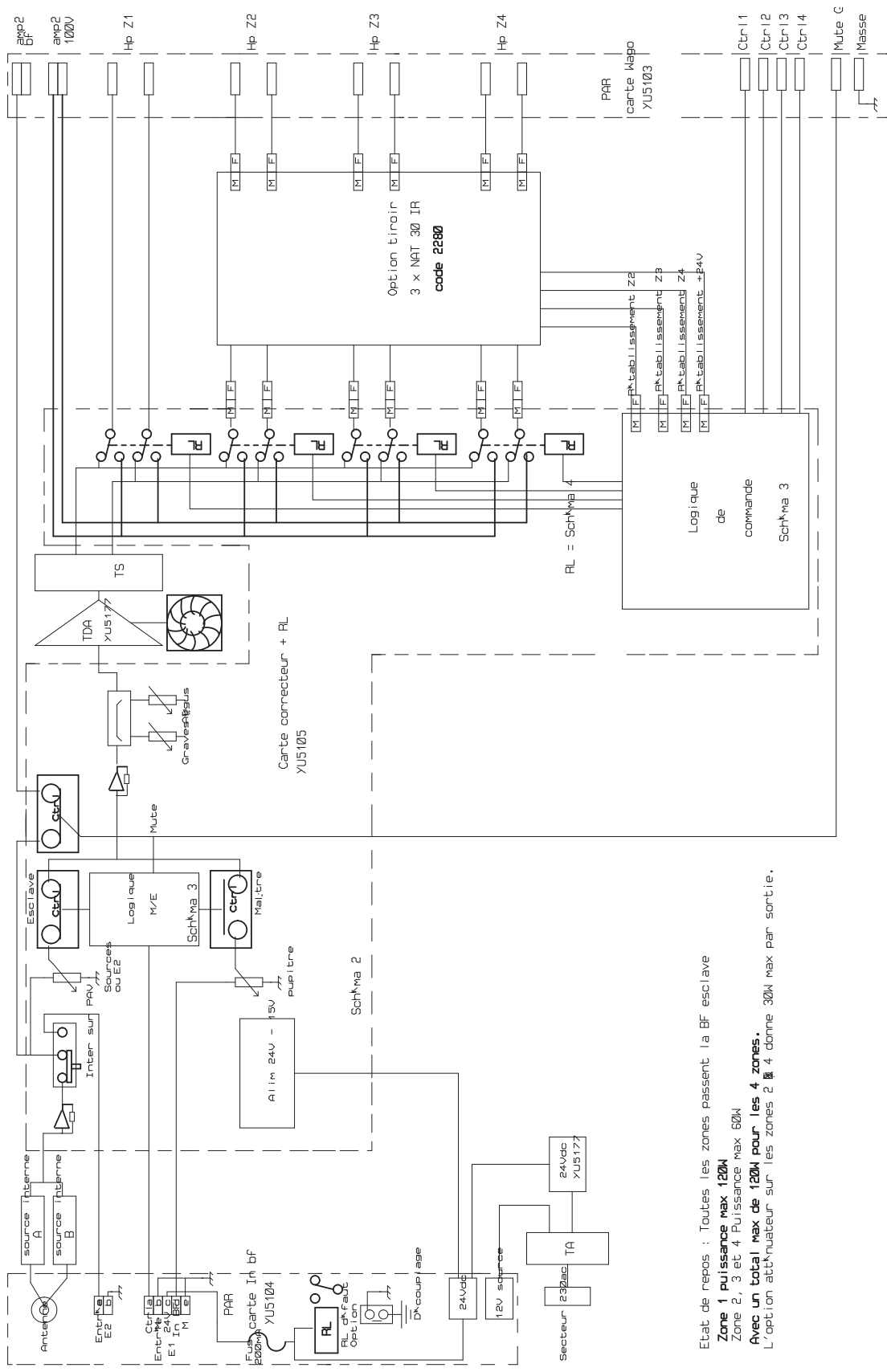
9 rue de La Briqueterie - P.A.E. des FAUVETTES - 95330 DOMONT (FRANCE)

Tel. 01 39 91 77 78 - Fax 01 39 91 90 66 - [www.merlaud.com](http://www.merlaud.com) - [merlaud@merlaud.com](mailto:merlaud@merlaud.com)

SPECIFICATIONS SUBJECT TO MODIFICATIONS

DOCUMENT NON CONTRACTUEL

SYNOPTIQUE / SINGLE LINE DIAGRAM



Etat de repos : Toutes les zones passent la BF esclave  
**Zone 1 puissance max 120W**  
 Zone 2, 3 et 4 Puissance max 60W  
**Avec un total max de 120W pour les 4 zones.**  
 L'option atténuateur sur les zones 2 & 4 donne 30W max par sortie.



**MERLAUD**

9 rue de La Briqueterie - P.A.E. des FAUVETTES - 95330 DOMONT (FRANCE)  
 Tel. 01 39 91 77 78 - Fax 01 39 91 90 66 - [www.merlaud.com](http://www.merlaud.com) - [merlaud@merlaud.com](mailto:merlaud@merlaud.com)