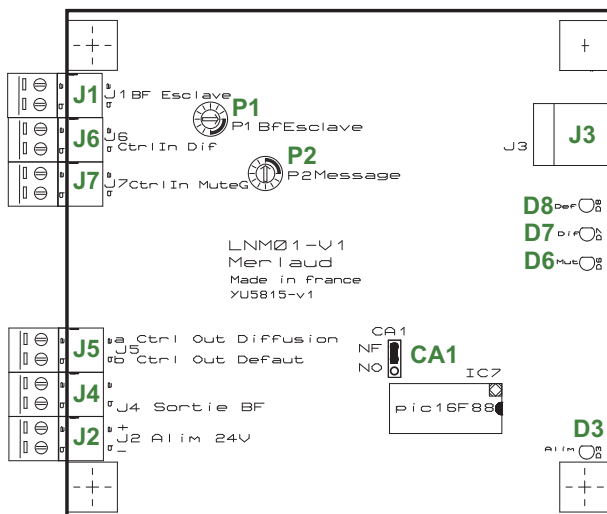
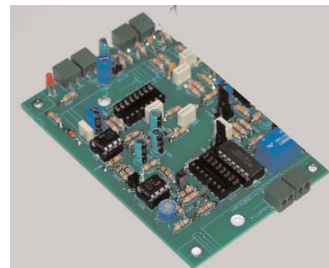


SPECIFICATIONS SUBJECT TO MODIFICATIONS

DOCUMENT NON CONTRACTUEL

- Lecteur / Enregistreur de Message numérique : Qualité CD 48kHz - Format .ogg
- Prise USB pour l'enregistrement du message
- Sortie 0dB Prioritaire avec réglage de Volume
- Entrée 0dB 'Esclave'
- Entrée 'Télécommande' pour l'activation du message
- Sortie 'Contrôle' avec signalisation par Led .
- Activation du messages par télécommande
- La présence du message est surveillée en permanence et son absence génère un défaut signalé par un contact et Led.
- La diffusion du message est prioritaire.
- Montage sur Rail DIN. Boîteir métallique en OPTION.
- Compatible avec les normes en vigueur notamment EN54-16



- Digital message player/recorder unit : CD quality (48kHz)
- USB socket for message storage
- 0dB Priority Output with volume control
- 0dB Slave Input
- Remote Control Input
- Control Output with Led signalling
- File Format : .ogg
- The message presence is monitored and its absence generates a fault contact with Led signalling.
- Din Rail mounting. OPTIONAL Metallic box
- Comply with regulatory standards including EN54-16

**DETAILS CONNECTEURS / CONNECTORS DETAIL**

<b>J1 - Entrée Audio 'Esclave'</b> a BF+                      b Masse	<b>J6 - Entrée télécommande 'Diffusion'</b> a Télécommande        b Masse	<b>J1 - Slave Audio In</b> a Signal +                b Gnd	<b>J6 - Play Control In</b> a Control In              b Gnd
<b>J7 - Entrée télécommande 'Mute'</b> a Télécommande        b Masse	<b>J5 - Sorties Télécontrôles</b> a 'Diffusion'             b Défaut	<b>J7 - Mute Control In</b> a Ctrl In                 b Gnd	<b>J5 - Control Out</b> a 'Broadcast'active     b Fault signalling
<b>J4 - Sortie Audio</b> a BF+                      b Masse	<b>J2 - Alimentation</b> a 24V DC                 b 0V	<b>J4 - Audio Output</b> a Signal +                b Gnd	<b>J2 - DC Supply</b> a 24V DC                 b 0V
<b>J3 - USB : Copie fichier .ogg</b>	<b>CA1 - Choix Ctrl In : NO ou NF</b>	<b>J3 - USB : .ogg file copy</b>	<b>CA1 - Ctrl In Mode : NO ou NC</b>
<b>P1 - Réglage Audio 'Esclave'</b>	<b>P2 - Réglage Audio 'Message'</b>	<b>P1 - Slave audio volume control</b>	<b>P2 - Message volume control</b>
<b>D7 - Led On = 'Diffusion' en cours</b>	<b>D8 - Led On = 'Défaut Message'</b>	<b>D7 - Led On = 'Broadcast'active</b>	<b>D8 - Led On = Fault signalling</b>
<b>D6 - Led On = 'Mute' actif</b>	<b>D3 - Led On = Présence 24V</b>	<b>D6 - Led On = 'Mute' active</b>	<b>D3 - Led On = 24V connected</b>



	<b>LNМ01</b>
<b>Code / Code</b>	<b>3892</b>
<b>Montage / Mounting</b>	Rail DIN
<b>Alimentation (non fourni)</b>	<b>DC 24V - 100mA</b>
<b>Power Supply not included</b>	
<b>Dimensions :LxHxP / WxHxD(mm)</b>	110x105x40
<b>Poids / Weight</b>	500g

- Sensibilité Impédance d'Entrée ligne / Sensitivity/Input Impedance : 0dB (775mV) / 22kOhms
- Réponse Amplitude-Fréquence / Frequency Response : 40 - 20 000 Hz
- Distorsion Harmonique / Harmonic Distortion : @ 1 000 Hz < 0.5%
- Rapport Signal / Bruit / S/N: 75 dB
- Sensibilité Impédance de sortie ligne / Sensitivity/Output Impedance : 0dB (775mV) / 600 Ohms



**MERLAUD**

9 rue de La Briqueterie - P.A.E. des FAUVETTES - 95330 DOMONT (FRANCE)  
Tel. 01 39 91 77 78 - Fax 01 39 91 90 66 - [www.merlaud.com](http://www.merlaud.com) - [merlaud@merlaud.com](mailto:merlaud@merlaud.com)